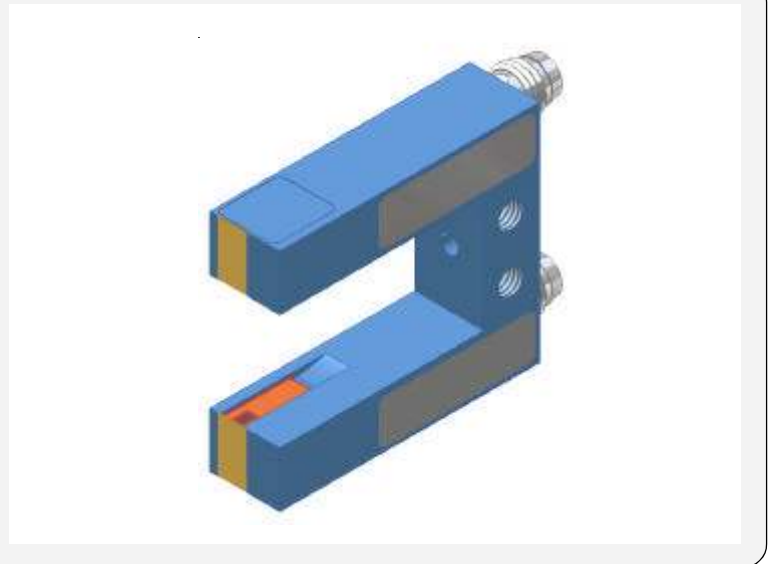


# A-LAS Serie

## ▶ A-LAS-SY

- Anschlussmöglichkeit an die Kontrollelektroniken AGL3, AGL4, AGL4-HS, AGL-DIF, SI-CON4, SI-CON11, SI-CON34 und SI-CON84
- Verschiedene Blenden verfügbar
- Verschiedene Gabelgrößen verfügbar
- Kompakte Bauform
- Robustes Metallgehäuse
- Optikabdeckung aus kratzfestem Glas
- Fremdlichtunempfindlich durch Interferenzfilter
- Laserstrahl verläuft an der Gehäusewand



## Aufbau

### Produktbezeichnung:

### A-LAS-SY-(Gabelgröße)-(Blende)

#### Gabelgrößen:

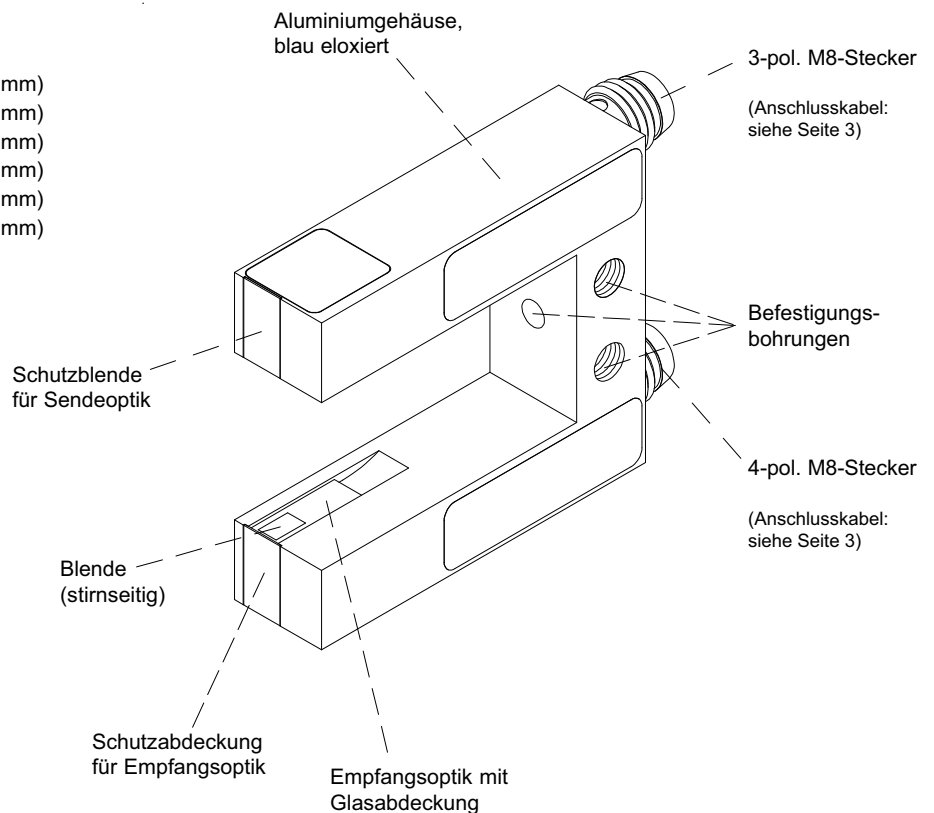
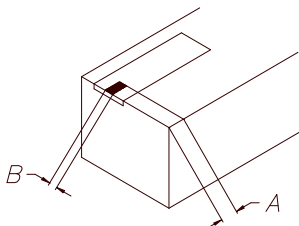
<b>20/30</b>	(Gabelweite A=20 mm, Gabeltiefe B=30 mm)
<b>30/30</b>	(Gabelweite A=30 mm, Gabeltiefe B=30 mm)
<b>50/30</b>	(Gabelweite A=50 mm, Gabeltiefe B=30 mm)
<b>20/50</b>	(Gabelweite A=20 mm, Gabeltiefe B=50 mm)
<b>30/50</b>	(Gabelweite A=30 mm, Gabeltiefe B=50 mm)
<b>50/50</b>	(Gabelweite A=50 mm, Gabeltiefe B=50 mm)

#### Blenden:

**Rundblende d...** (mm):  
d0.3


#### Rechteckblende AxB (mm):

1 x 0.2  
1 x 0.5  
1.5 x 0.3  
1.5 x 0.75  
2 x 0.5  
2.5 x 0.75





**Technische Daten**

Typ	A-LAS-SY
Bauform	Laserlichtschranke in Gabelausführung mit 12 mm dickem Gehäuse. Verschiedene runde bzw. rechteckige Blenden stehen zur Auswahl.
Laser	Halbleiterlaser, 670 nm, DC-Betrieb, 1 mW max. opt. Leistung, Laserklasse 2 gemäß DIN EN 60825.
Reichweite	Reichweite = Gabelweite
Min. erkennbares Objekt	typ. 1% der Blendengröße
Reproduzierbarkeit	typ. 1% der Blendengröße, mit Schwellennachführung (über Kontrollelektronik): typ. 0.1% der Blendengröße
Optische Filter	Rotlichtfilter RG 630 und Interferenzfilter
Spannungsversorgung	Sender: +5VDC, Empfänger: +12VDC
Stromverbrauch	Sender: 50 mA, Empfänger: 20 mA
Umgebungslicht (Fremdlicht)	Bei 5000 Lux Fremdlicht in Empfangsoptikumgebung typ. < 300 mV Einfluss auf Analogsignal (0V...+10V)
Betriebstemperaturbereich	0°C ... +50°C
Lagertemperaturbereich	-20°C ... +85°C
Steckerart	Sender: 3-pol. M8-Stecker, Empfänger: 4-pol. M8-Stecker
Bandbreite Analogsignal	100 kHz (-3 dB)
Gehäuse	Aluminium, blau eloxiert
Schutzart	IP67
EMV Prüfung nach	IEC - 801... 



**Laserwarnhinweis**

Die Laser-Sender der A-LAS Serie entsprechen der Laserklasse 2 gemäß EN 60825. Für den Einsatz dieser Lasersender sind daher keine zusätzlichen Schutzmaßnahmen erforderlich.

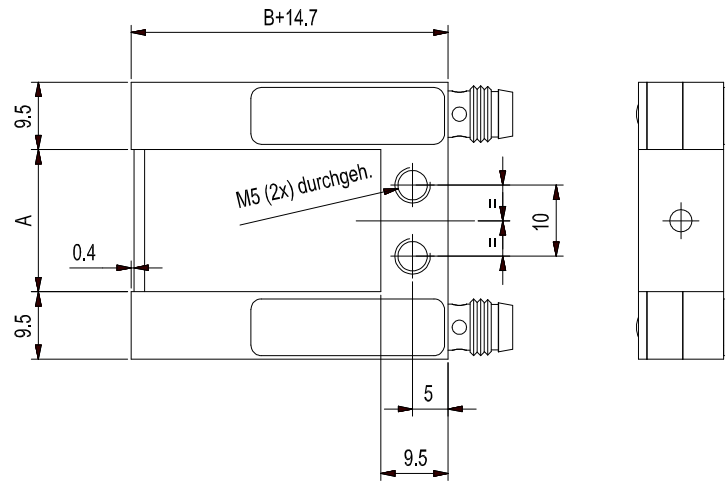
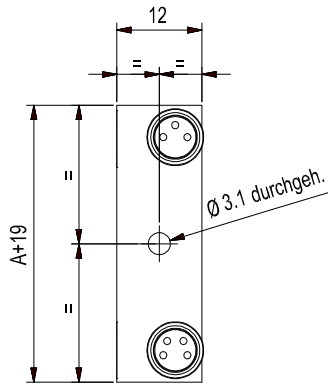
Die Sender der A-LAS Serie werden mit einem Laserwarnschild geliefert.



**Abmessungen**

**A-LAS-SY-(Gabelgröße)-...**

Gabelgröße	Maß A	Maß B
20/30	20 mm	30 mm
30/30	30 mm	30 mm
50/30	50 mm	30 mm
20/50	20 mm	50 mm
30/50	30 mm	50 mm
50/50	50 mm	50 mm

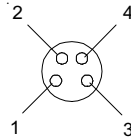


(Alle Abmessungen in mm)

**Anschlussbelegung**

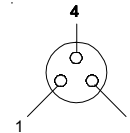
**Empfänger: 4-pol. M8-Stecker**

Pin-Nr.:	Belegung:
1	+12 VDC
2	GND (0V)
3	SCHIRM
4	ANALOG (0V...+10V)



**Sender: 3-pol. M8-Stecker**

Pin-Nr.:	Belegung:
1	+5 VDC
3	GND (0V)
4	I-CONTROL (0V...+5V)



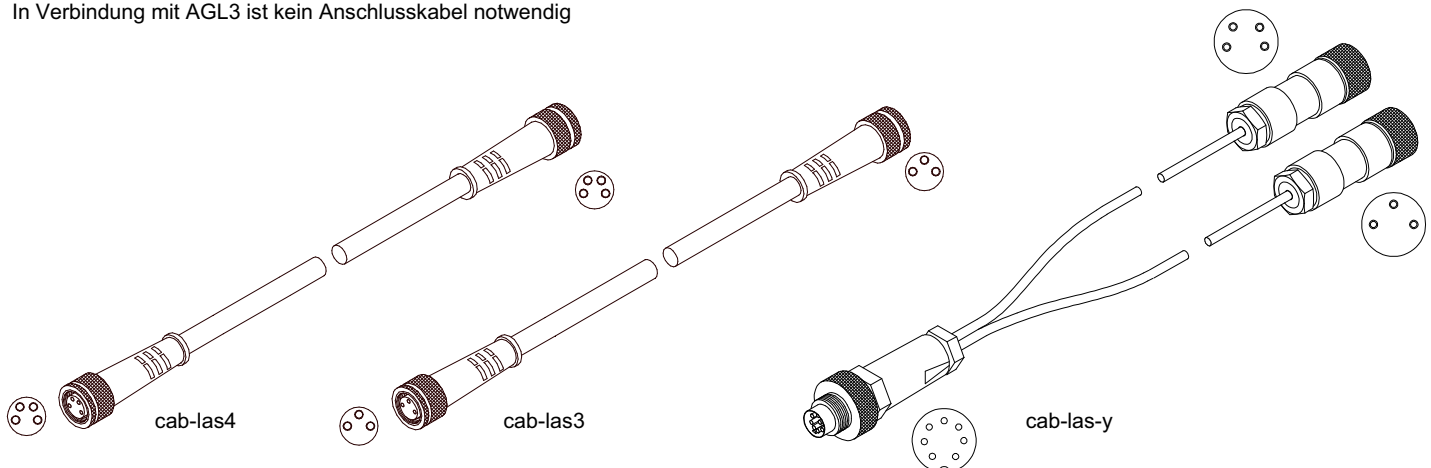
**Anschlusskabel:**

In Verbindung mit SI-CON4: cab-las4 für Empfänger, cab-las3 für Sender

In Verbindung mit AGL4, AGL4-HS, AGL-DIF, SI-CON11, SI-CON34: cab-las-y-1m (auch in 2m, 3m oder 5m)

In Verbindung mit SI-CON84: cab-las-y-con84-1m (auch in 2m, 3m oder 5m)

In Verbindung mit AGL3 ist kein Anschlusskabel notwendig





Applikationsbeispiel

Zählen der Anzahl der Zähne von Zahnrädern

