

FIA Serie

► FIA-P-06

- Integrierte Elektronik
- Zwei Typen sind erhältlich: mit IR-Lichtstrahl (IR) oder mit sichtbarem roten Lichtstrahl (VIS)
- Schaltzustandsanzeige (gelbe LED)
- Kratzfeste Optik
- 4-pol. M8-Stecker
- Robustes Aluminiumgehäuse
- Kompakte Ausführung



Aufbau

Produktbezeichnung:

FIA-P-06-(Blende)-(Gabelgröße)-(Typ)

Blenden:

für Typ IR:

- d0.4** (Rundblende Ø 0.4 mm)
- d0.6** (Rundblende Ø 0.6 mm)
- d0.8** (Rundblende Ø 0.8 mm)
- d1.0** (Rundblende Ø 1.0 mm)
- d1.2** (Rundblende Ø 1.2 mm)

für Typ VIS:

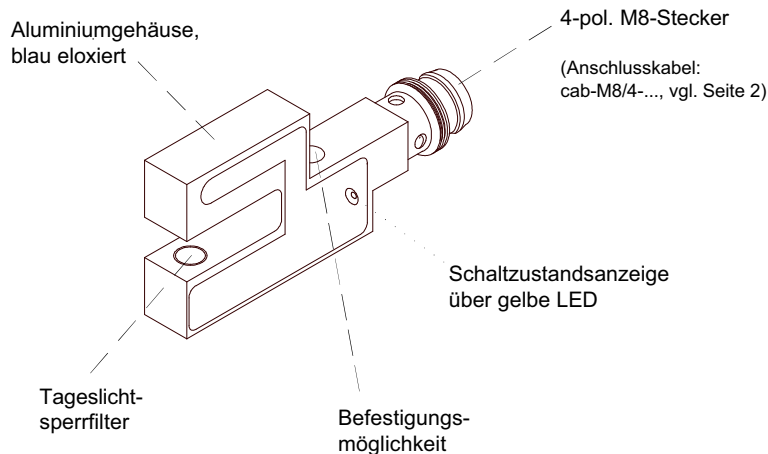
- d0.6** (Rundblende Ø 0.6 mm)

Gabelgrößen: (vgl. auch Abmessungen Seite 3)


- 5/10** (Gabelweite A=5 mm, Gabeltiefe B=10 mm)
- 10/10** (Gabelweite A=10 mm, Gabeltiefe B=10 mm)
- 10/15** (Gabelweite A=10 mm, Gabeltiefe B=15 mm)

Typen:

- IR** (infraroter Lichtstrahl)
- VIS** (sichtbarer roter Lichtstrahl)



Technische Daten

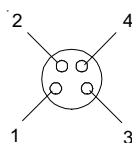
Typ	FIA-P-06
Sender	IR-Typ: LED: 905 nm VIS-Typ: LED: 660 nm
Reproduzierbarkeit	typ. 0,3 mm (objektabhängig)
Optisches Filter	Tageslichtsperrfilter bzw. IR-Sperrfilter
Spannungsversorgung	+12VDC ... +30VDC
Umgebungslicht	bis 5000 Lux
Stromverbrauch	typ. 30 mA
Blendengröße	für IR-Typen: Rundblende d0.4, d0.6, d0.8, d1.0, d1.2 für VIS-Typen: Rundblende d0.6
Schaltausgang	Q = pnp-hellschaltend (pnp-Öffner) und npn-dunkelschaltend (nnp-Schließer) Qinv = pnp-dunkelschaltend (pnp-Schließer) und npn-hellschaltend (nnp-Öffner) 100mA, kurzschlussfest
Schutzart	IP67
Betriebstemperaturbereich	-20°C ... +50°C
Lagertemperaturbereich	-20°C ... +85°C
Gehäuse	Alu, blau eloxiert
Abmessungen	siehe Seite 3
Stecker	4-pol. M8-Stecker
EMV-Prüfung nach	IEC - 801... 
Schaltfrequenz	typ. 1kHz
Schaltzustandsanzeige	über im Gehäuse integrierte gelbe LED: LED an = Sensor frei LED aus = Sensor bedämpft

Anschlussbelegung

Belegung FIA-P-06:

(4-pol. M8-Stecker)

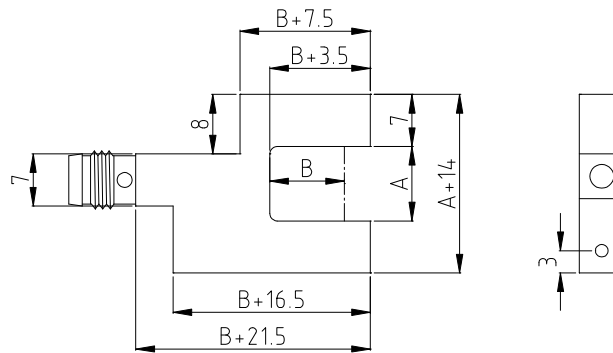
Pin:	Belegung:
1	+Ub (+12VDC ... +30VDC)
2	Qinv (pnp-dunkelschaltend, npn-hellschaltend)
3	GND (0V)
4	Q (pnp-hellschaltend, npn-dunkelschaltend)



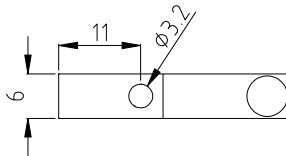
Anschlusskabel zur Wahl:

- cab-M8/4-g-2** (gerade, l=2m)
- cab-M8/4-g-5** (gerade, l=5m)
- cab-M8/4-w-2** (gewinkelt, l=2m)
- cab-M8/4-w-5** (gewinkelt, l=5m)

Abmessungen



Gabelgröße	Maß A	Maß B
5/10	5 mm	10 mm
10/10	10 mm	10 mm
10/15	10 mm	15 mm



(Alle Abmessungen in mm)



Notizen