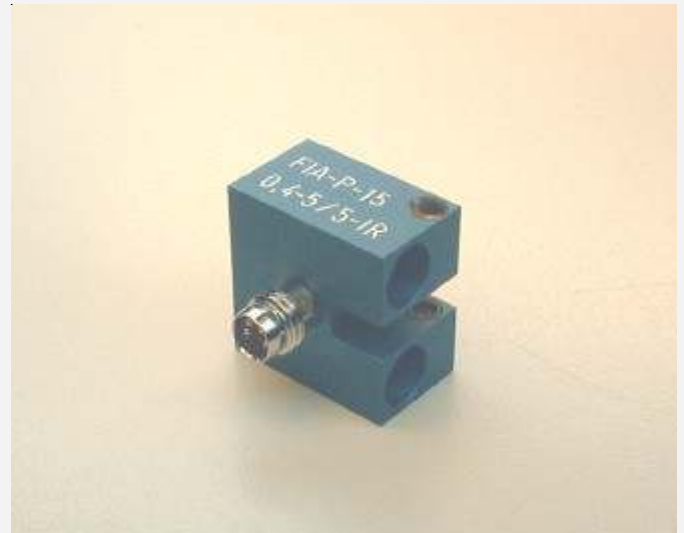


# FIA Serie

## ► FIA-P-15

- Integrierte Elektronik
- Schaltzustandsanzeige
- Hell- und dunkelschaltend
- Kratzfeste Optik
- Integrierter 4-pol. M8-Stecker
- Robustes Aluminiumgehäuse
- Kompakte Ausführung



### Aufbau

#### Produktbezeichnung:

FIA-P-15-(Blende)-5/5-IR

#### Blenden:

0.4 (Rundblende Ø 0.4 mm)

0.6 (Rundblende Ø 0.6 mm)

#### Gabelgröße:

5/5 (Gabelweite A=5 mm, Gabeltiefe B=5 mm)

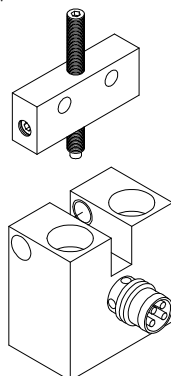
#### Typ:

IR (infraroter Lichtstrahl)

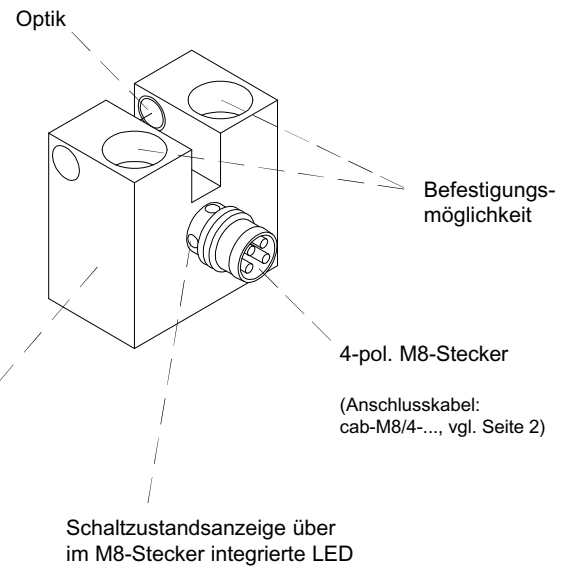
#### Zubehör:

(bitte separat bestellen)


JP-3 (Klemmplatte)



JP-3



## Technische Daten

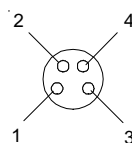
Typ	FIA-P-15-(Blende)-5/5-IR
Sender	IR-Typ: LED: 905 nm
Reproduzierbarkeit	typ. 0,01 mm
Optisches Filter	Tageslichtsperrfilter
Spannungsversorgung	+12VDC ... +30VDC
Umgebungslicht	bis 5000 Lux
Stromverbrauch	typ. 30 mA
Blendengröße	Rundblende 0.4 mm oder 0.6 mm
Schaltausgänge (2x)	Q = pnp-hellschaltend (pnp-Öffner) und npn-dunkelschaltend (nnp-Schließer) Qinv = pnp-dunkelschaltend (pnp-Schließer) und npn-hellschaltend (nnp-Öffner) 100mA, kurzschlussfest
Schutzart	IP67
Betriebstemperaturbereich	-20°C ... +50°C
Lagertemperaturbereich	-20°C ... +85°C
Gehäuse	Alu, blau eloxiert
Abmessungen	siehe Seite 3
Steckertyp	4-pol. M8-Stecker
EMV-Prüfung nach	IEC - 801... 
Schaltfrequenz	typ. 1kHz
Schaltzustandsanzeige	über im M8-Stecker integrierte LED

## Anschlussbelegung

## Belegung FIA-P-15:

(4-pol. M8-Stecker)

Pin:	Belegung:
1	+Ub (+12VDC ... +30VDC)
2	Qinv (pnp-dunkelschaltend, npn-hellschaltend)
3	GND (0V)
4	Q (pnp-hellschaltend, npn-dunkelschaltend)

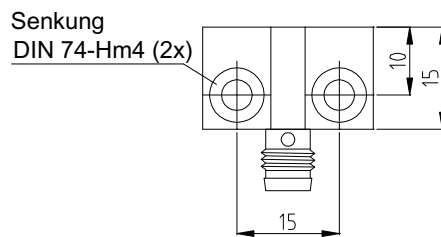
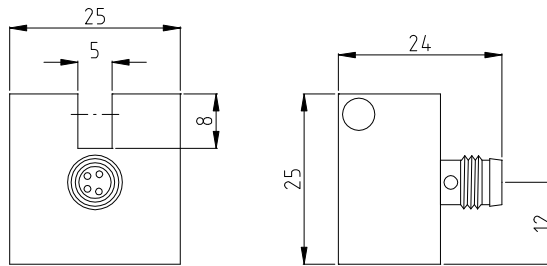


## Anschlusskabel zur Wahl:

- cab-M8/4-g-2** (gerade, l=2m)
- cab-M8/4-g-5** (gerade, l=5m)
- cab-M8/4-w-2** (gewinkelt, l=2m)
- cab-M8/4-w-5** (gewinkelt, l=5m)

**Abmessungen**

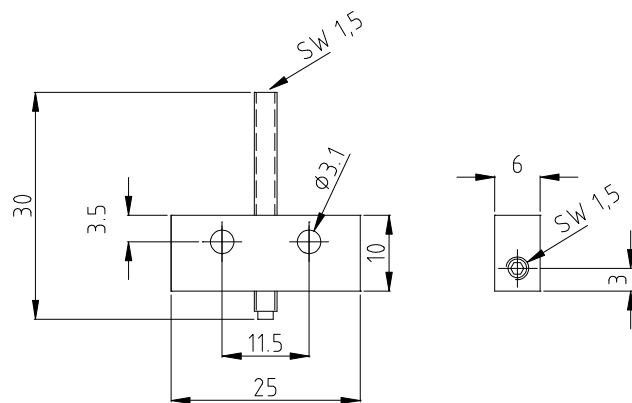
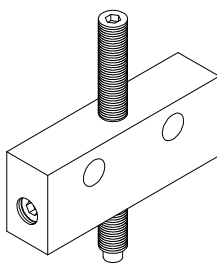
FIA-P-15-(Blende)-5/5-IR:



(Alle Abmessungen in mm)

**Zubehör**

**Klemmplatte JP-3:**  
(bitte separat bestellen)



(Alle Abmessungen in mm)



**Notizen**