

TLB Serie

► FKB-06-M8

Gabellichtschranken

- Fremdlichtunempfindlich durch optische Filterung
- Verschiedene Gabelweiten
- Verschiedene Blendengrößen
- 4-pol. M8-Stecker
- Hohe Auflösung
- Robustes Metallgehäuse
- Wahlweise sichtbarer roter Lichtstrahl oder IR-Version
- Anschluss an Verstärker TLB-CON12-M8



Aufbau

Produktbezeichnung:

FKB-06-(Gabelgröße)-(Blende)-(Typ)-M8

Gabelgrößen: (vgl. auch Abmessungen Seite 3)

- 5/10** (Gabelweite A=5 mm, Gabeltiefe B=10 mm)
- 10/10** (Gabelweite A=10 mm, Gabeltiefe B=10 mm)
- 10/15** (Gabelweite A=10 mm, Gabeltiefe B=15 mm)

Typen:

- IR** (infraroter Lichtstrahl)
- VIS** (sichtbarer roter Lichtstrahl)

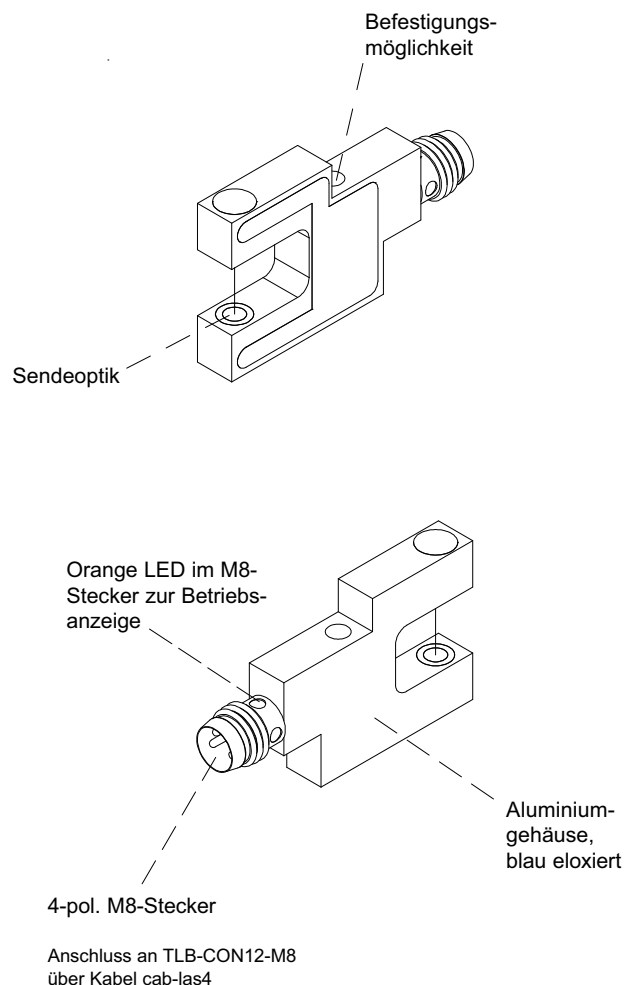
Blenden:

für Typ IR:

- d0.4** (Rundblende Ø 0.4 mm)
- d0.6** (Rundblende Ø 0.6 mm)
- d0.8** (Rundblende Ø 0.8 mm)
- d1.0** (Rundblende Ø 1.0 mm)
- d1.2** (Rundblende Ø 1.2 mm)


für Typ VIS:

- d0.6** (Rundblende Ø 0.6 mm)
- d0.8** (Rundblende Ø 0.8 mm)
- d1.0** (Rundblende Ø 1.0 mm)
- d1.2** (Rundblende Ø 1.2 mm)





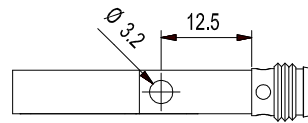
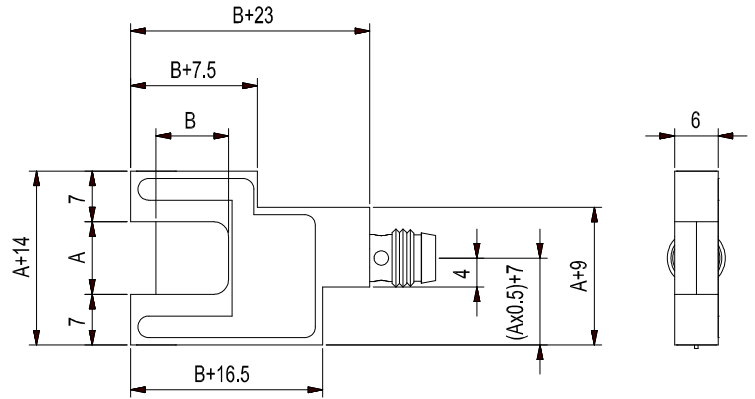
Technische Daten

| | |
|---------------------------|--|
| Typ | FKB-06-M8 |
| Sender | IR-Typ: IR-LED, 905 nm, DC-Betrieb: max. opt. Leistung < 0,4 mW, AC-Betrieb: mittl. opt. Leistung < 0,4 mW VIS-Typ: rote LED 660 nm, opt. Leistung 0,4 mW |
| Min. erkennbares Objekt | typ. 10 µm (Gleichlichtbetrieb, blendenabhängig), typ. 200 µm (Wechsellichtbetrieb) |
| Lichtaustritt | IR-Typ: Ø 0.6 mm, 0.8 mm, 1.0mm, 1.2 mm VIS-Typ: Ø 0.8 mm |
| Reproduzierbarkeit | typ. 10 µm |
| Optisches Filter | IR-Typ: Tageslichtsperrfilter RG715 VIS-Typ: IR-Sperrfilter KG2 |
| Empfangsblende | IR-Typ: Ø 0.4 mm, 0.6 mm, 0.8 mm, 1.0 mm, 1.2 mm VIS-Typ: Ø 0.6 mm, 0.8 mm, 1.0 mm, 1.2 mm |
| Umgebungslicht | bis 5000 Lux (AC-Betrieb) |
| Schutzart | IP67 |
| EMV Prüfung nach | IEC - 801...  |
| Steckerart | 4-pol. M8-Stecker |
| Anschlusskabel | cab-las4 (erhältlich in den Längen 1m, 1.5m, 2m, 3m oder 5m) |
| Betriebsanzeige | über orange LED im M8-Stecker |
| Betriebstemperaturbereich | -20°C ... +80°C |
| Lagertemperaturbereich | -20°C ... +80°C |
| Gehäuse | Aluminium, blau eloxiert |
| Gehäuseabmessungen | siehe Seite 3 |

Abmessungen

FKB-06-(Gabelgröße):

| Gabelgröße | Maß A | Maß B | Maß C | Maß D |
|------------|-------|-------|-------|---------|
| 5/10 | 5 mm | 10 mm | 14 mm | 26.5 mm |
| 10/10 | 10 mm | 10 mm | 19 mm | 26.5 mm |
| 10/15 | 10 mm | 15 mm | 19 mm | 31.5 mm |



Gabelgröße 5/10
ohne Innenradius

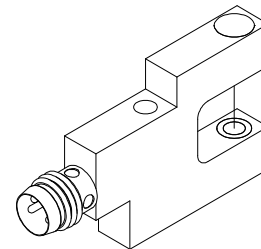
Gabelgrößen 10/10 und 10/15
mit Innenradius R=2

(Alle Abmessungen in mm)

Anschlussbelegung

**Anschlussbelegung
4-pol. M8-Stecker:**

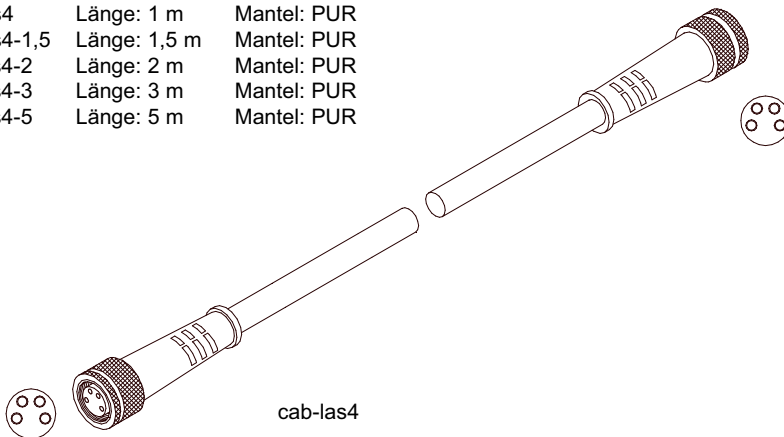
| Pin: | Belegung: |
|------|------------------------------------|
| 1 | Sender Anode |
| 2 | Sender Kathode + Empfänger Emitter |
| 3 | n.c. |
| 4 | Emitter Kathode |



FKB-06-...-M8

**Anschlusskabel
zur TLB-CON12-M8:**

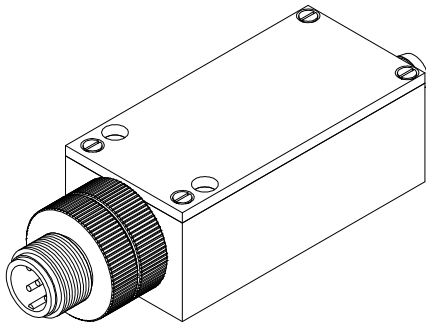
| | | |
|--------------|--------------|-------------|
| cab-las4 | Länge: 1 m | Mantel: PUR |
| cab-las4-1,5 | Länge: 1,5 m | Mantel: PUR |
| cab-las4-2 | Länge: 2 m | Mantel: PUR |
| cab-las4-3 | Länge: 3 m | Mantel: PUR |
| cab-las4-5 | Länge: 5 m | Mantel: PUR |



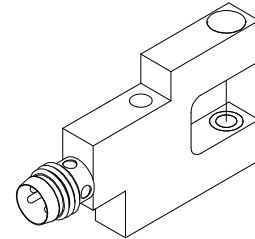


Produktfamilie

TLB-CON12-M8:

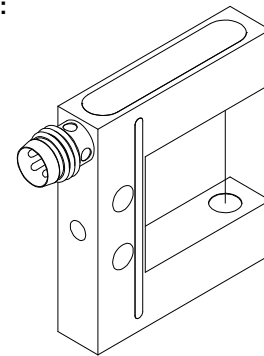


FKB-06-M8:



Anschlusskabel:
cab-las4

FKB-08-M8:



Interfacing

Anschlussmöglichkeit TLB-CON12-M8:

Anschluss von bis zu 6 TLB-CON12-M8 an die Werkzeugsicherung über eine Verteilerbox:

- BOX-M12/4 (4-fach)
- BOX-M12/6 (6-fach, vgl. Abbildung)
- BOX-M12/8 (8-fach)

