

# R-LAS Serie

## ► R-LAS-90-LR-RP

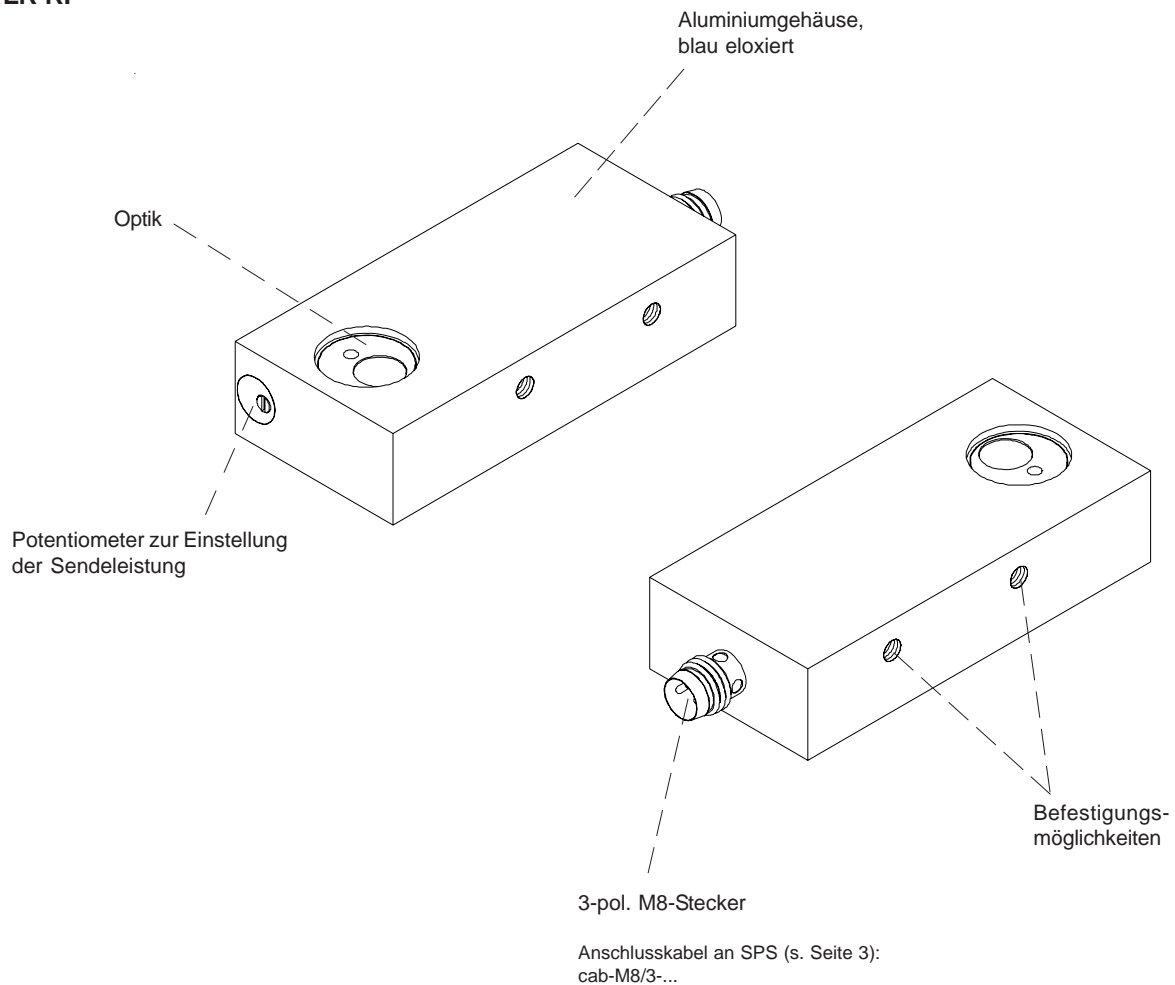
- Große Reichweite (typ. 20 m)
- Empfindlichkeit einstellbar über 3-Gang-Potentiometer
- Schaltzustandsanzeige über LED
- Schaltfrequenz typ. 15 kHz
- Kratzfeste Glasabdeckung der Optik
- Laserspotgröße am Sensoraustritt: typ.  $\varnothing$  1 mm
- Robustes Aluminiumgehäuse



### Aufbau


#### Produktbezeichnung:

R-LAS-90-LR-RP





**Technische Daten**


| Typ                       | R-LAS-90-LR-RP  |
|---------------------------|---|
| Laser                     | Halbleiterlaser, 670 nm, AC-Betrieb, 1mW max. opt. Leistung, Laserklasse 2 gemäß DIN EN 60825.<br>Für den Einsatz sind deshalb keine zusätzlichen Schutzmaßnahmen erforderlich. |
| Reichweite                | typ. 20 m (max. Abstand Sensor/Reflektor, abhängig vom verwendeten Reflektor)   |
| Spannungsversorgung       | +12VDC ... +32VDC, verpolsicher, überlastsicher   |
| Wechsellichtbetrieb       | 250 kHz   |
| Umgebungslicht            | bis 5000 Lux  |
| Schutzart                 | IP67  |
| Stromverbrauch            | typ. 100 mA   |
| EMV Prüfung nach          | IEC - 801...   |
| Steckerart                | Verbindung zur SPS: 3-pol. M8-Stecker   |
| Betriebstemperaturbereich | -20°C bis +55°C   |
| Lagertemperaturbereich    | -20°C bis +85°C   |
| Gehäuse                   | Aluminium, blau eloxiert  |
| Gehäuseabmessungen        | L x B x H ca. 65 mm x 15 mm x 30 mm   |
| Max. Schaltstrom          | 100 mA, kurzschlussfest   |
| Schaltfrequenz            | typ. 15 kHz   |
| Schaltzustandsanzeige     | über orange LED (im M8-Stecker integriert)  |
| Ausgang DIGITAL (1x)      | Qinv: npn-hellschaltend (Öffner) / pnp-dunkelschaltend (Schließer)  |
| Strahlgeometrie           | Laserstrahl kollimiert<br>Spotgröße am Sensoraustritt: typ. Ø 1mm<br>Spotgröße in Abstand 1 m: ca. Ø 2 mm<br>Spotgröße in Abstand 10 m: ca. Ø 12 mm                             |



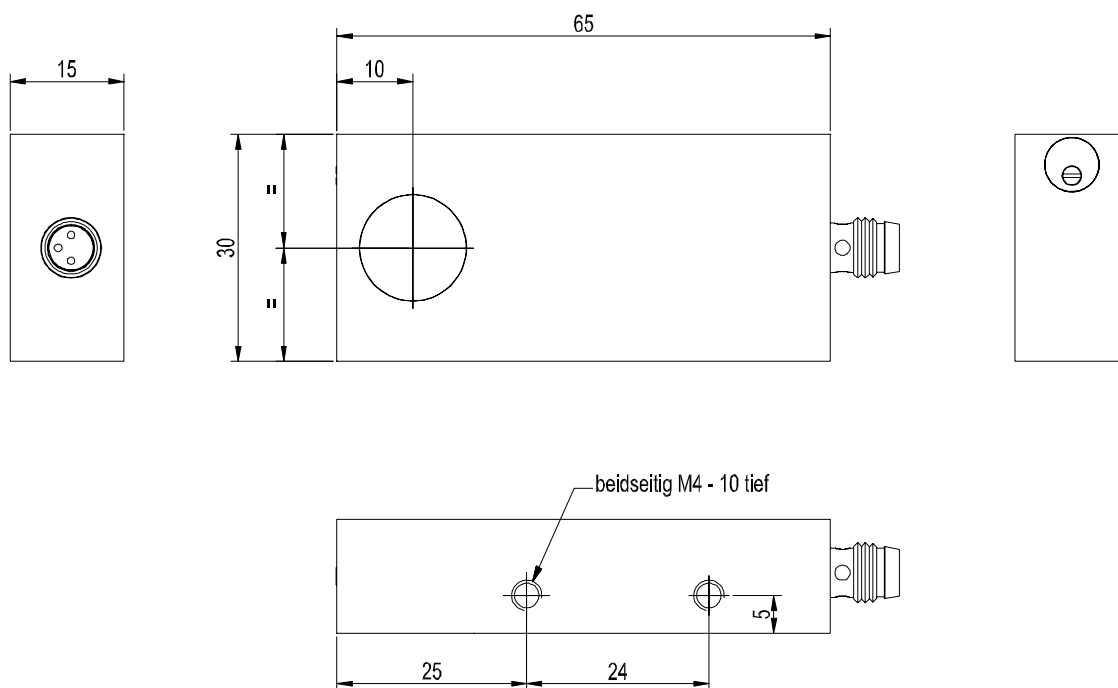
**Laserwarnhinweis**

Die Sender der Laser-Reflex-Lichtschranken der R-LAS Serie entsprechen der Laserklasse 2 gemäß EN 60825. Für den Einsatz dieser Lasersender sind daher keine zusätzlichen Schutzmaßnahmen erforderlich.

Die Laser-Reflex-Lichtschranken der R-LAS Serie werden mit einem Laserwarnschild geliefert.

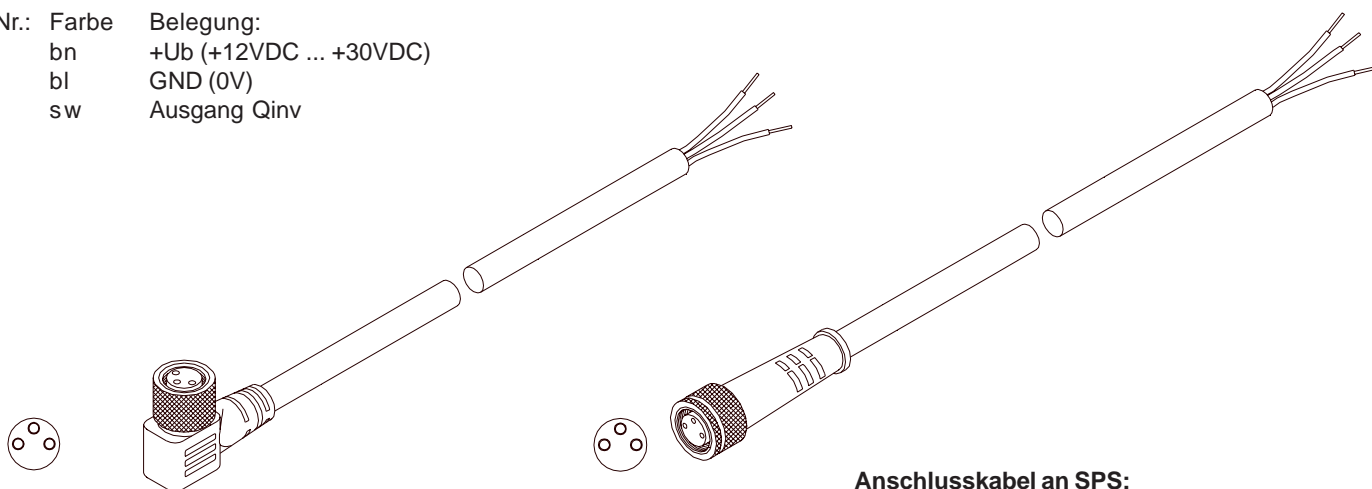
Nicht  
in den Strahl  
blicken  
Laser Klasse 2


**Abmessungen**


(Alle Abmessungen in mm)


**Anschlussbelegung**
**Anschluss an SPS:****3-pol. M8-Stecker**

| Pin-Nr.: | Farbe | Belegung:               |
|----------|-------|-------------------------|
| 1        | bn    | +Ub (+12VDC ... +30VDC) |
| 3        | bl    | GND (0V)                |
| 4        | sw    | Ausgang Qinv            |

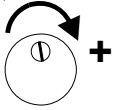
**Anschlusskabel an SPS:**

cab-M8/3-g-2 (2m)  
 cab-M8/3-g-5 (5m)  
 cab-M8/3-w-2 (2m, gewinkelt)  
 cab-M8/3-w-5 (5m, gewinkelt)

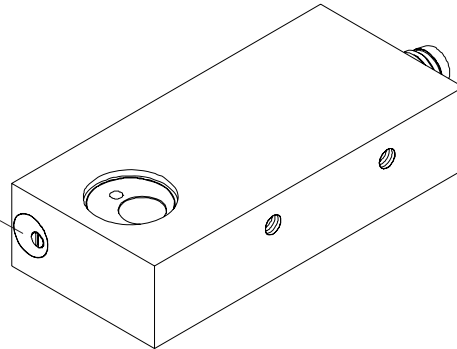


Einstellung

Einstellung des Potentiometers:



Drehen im Uhrzeigersinn:  
Zunahme der Sendeleistung



Orange LED im M8-Stecker  
zur Schaltzustandsanzeige:

LED an: Ausgang HIGH

