

TLB Serie

▶ TLB-CON3 Wechsellichtverstärker

- Fremdlichtunempfindlich durch Wechsellichtbetrieb
- Verschmutzungsunempfindlich durch Wechsellichtbetrieb
- Empfindlichkeit einstellbar über Potentiometer
- Schaltzustandsanzeige über gelb/grün-LED
- Verschmutzungsanzeige über rote LED
- Gegentaktendstufe (npn- und pnp-tauglich)
- Robustes Aluminiumgehäuse



Aufbau

Produktbezeichnung:

TLB-CON3

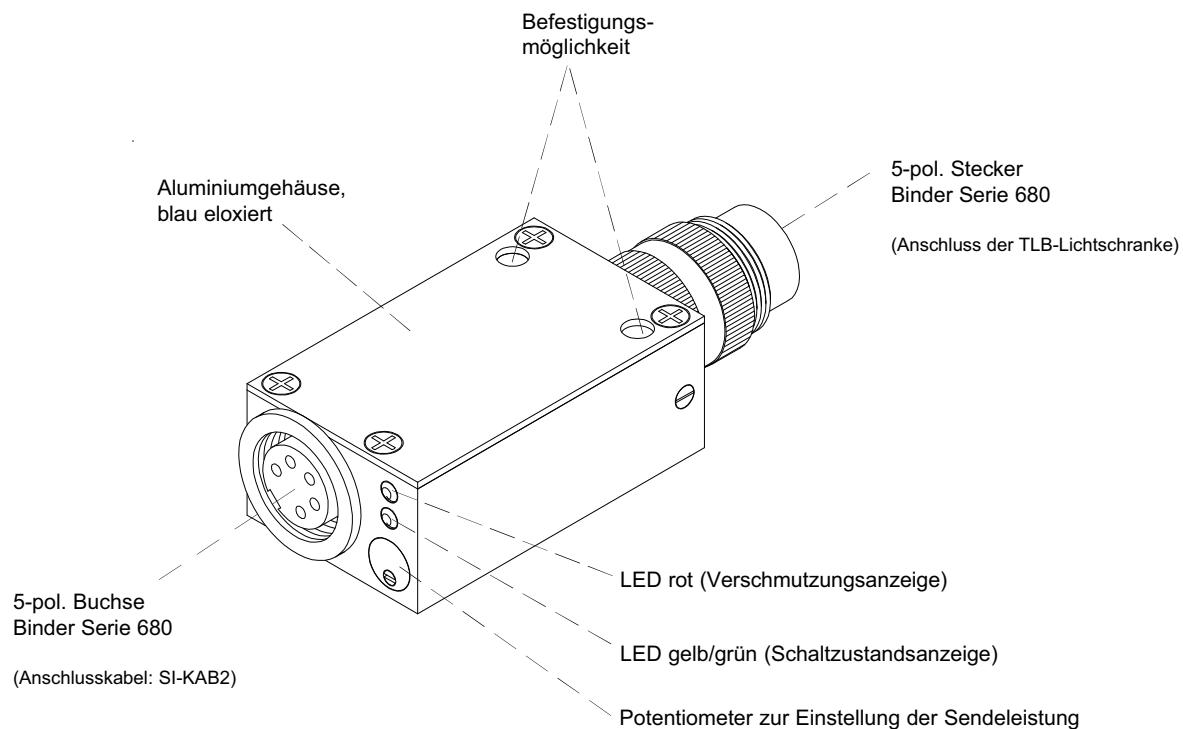
geeignet zum Anschluss von Gabellichtschranken
bzw. geteilten Lichtschranken der TLB Serie mit
5-pol. Werkzeugstecker (vgl. Seite 4):

FKB-...-TPO

FKB-...-BL-TPO


SLB-04-TPO

SLB-05-TPO

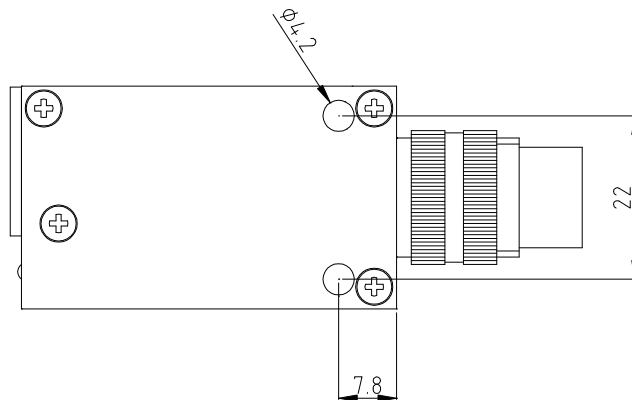
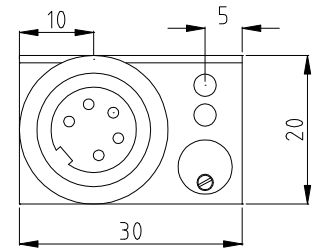
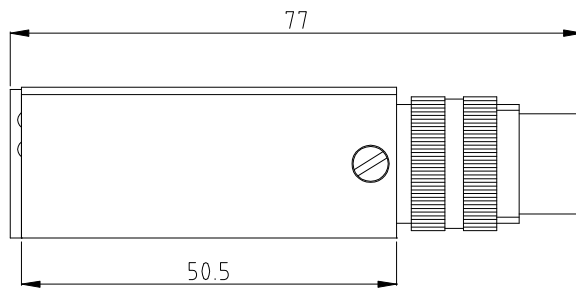




Technische Daten

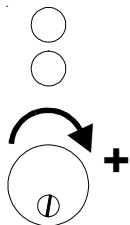
Typ	TLB-CON3
Spannungsversorgung	+12VDC ... +32VDC, verpolsicher, überlastsicher
Empfindlichkeit	einstellbar über integriertes 3-Gang-Potentiometer
Stromverbrauch	typ. 50 mA
EMV-Prüfung nach	IEC - 801... 
Steckerart	zur SPS: 5-pol. 270° Stecker, Typ Binder 680 zur Lichtschranke: 5-pol. Buchse 270°, Typ Binder 680
Betriebstemperaturbereich	-20°C ... +70°C
Lagertemperaturbereich	-20°C ... +85°C
Gehäuse	Aluminium, blau eloxiert
max. Schaltstrom	100 mA, kurzschlussfest
Schaltfrequenz	typ. 1 kHz
Ausgang	Q = pnp-hellschaltend (pnp-Öffner) / npn-dunkelschaltend (npn-Schließer)
Schaltzustandsanzeige	über gelb/grün-LED
Verschmutzungsanzeige	über rote LED
Wechsellichtbetrieb	10 kHz
Schutzart	IP67

Abmessungen



(Alle Abmessungen in mm)

Einstellung



LED rot (Verschmutzungsanzeige)
LED rot: verschmutzt

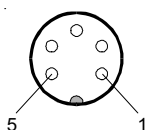
LED gelb/grün (Schaltzustandsanzeige)
LED gelb: bedämpft
LED grün: frei

3-Gang-Potentiometer zur Einstellung der Sendeleistung:
Drehen im Uhrzeigersinn: Abnahme der Sendeleistung (Zunahme der Empfindlichkeit)

Anschlussbelegung

5-pol. Stecker Binder Serie 680

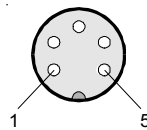
- Pin: Belegung:
- 1 GND (0V)
 - 2 +Ub (+12 ... +32VDC)
 - 3 Ausgang Q
 - 4 n.c.
 - 5 Anschlussüberwachung



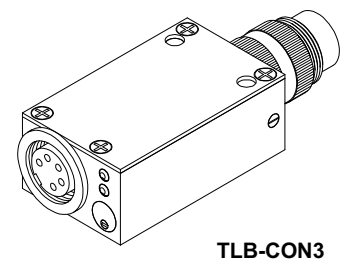
Anschlusskabel: SI-KAB2-2m (l=2m)
(1x 5-pol. Buchse Binder 680, 1x 5-pol. Stecker Binder 680)

5-pol. Buchse Binder Serie 680

- Pin: Belegung:
- 1 Sender Kathode / Empfänger Emitter
 - 2 n.c.
 - 3 n.c.
 - 4 Sender Anode
 - 5 Empfänger Kollektor



Verbindungskabel: SI-KAB2-2m (l=2m)
(1x 5-pol. Buchse Binder 680, 1x 5-pol. Stecker Binder 680)



TLB-CON3



Produktfamilie

