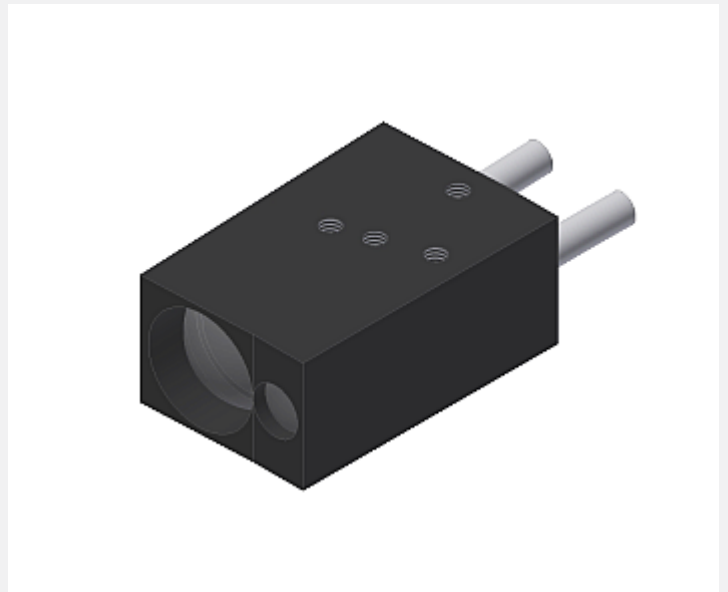


FIO Serie

► KL-D-0°/2.5°-300-A2.0

Aufsatzoptik

- Aufsatzoptik für Durchlicht-Lichtleiter mit Tastkopf-Typ A2.0: D-S-A2.0-(2.5)-...-67° (Lichtleiter in verschiedenen Längen erhältlich)
- Montage senkrecht (0°/2.5°) oder symmetrisch (1.25°/1.25°)
- Arbeitsabstand typ. 300 mm (100 mm ... 500 mm) bzw. bei symmetrischer Montage: typ. 299 mm
- Auch zum Erkennen von hochabsorbierenden Objekten (z.B. schwarz lackierte Teile) geeignet
- Minimale Farbänderung bei Abstandsänderung
- Fokussierbar
- Kratzfeste Glasoptik
- Robustes Aluminiumgehäuse, schwarz eloxiert

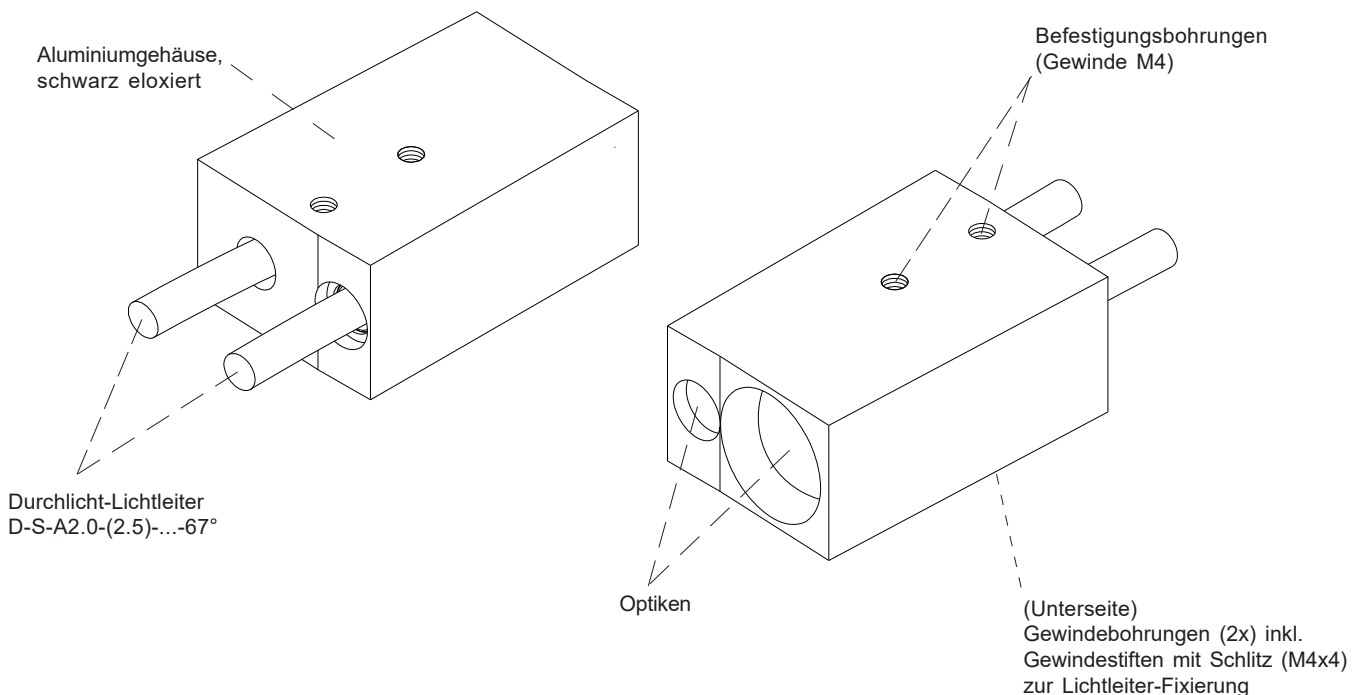


Aufbau

Produktbezeichnung:

KL-D-0°/2.5°-300-A2.0

Geeignet für Lichtleiter (bitte separat bestellen):
Durchlicht-Lichtleiter
 D-S-A2.0-(2.5)-(Länge)-67°
 (Standardlängen für Lichtleiter: 600 mm oder 1200 mm)

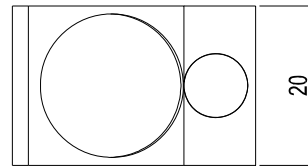




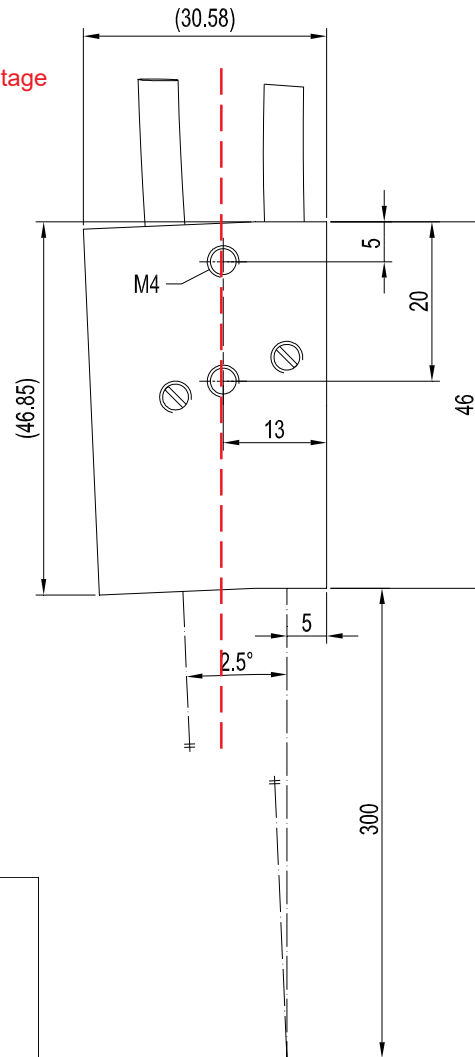
Abmessungen

KL-D-0°/2.5°-300-A2.0

Bei senkrechter Montage (0°/2.5°):
Arbeitsabstand typ. 300 mm



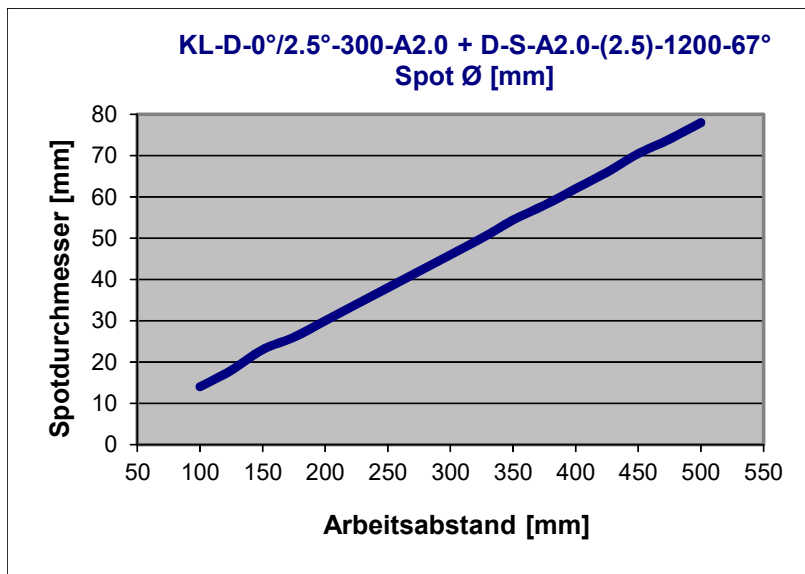
Senkrechte Montage



KL-D-0°/2.5°-300-A2.0 mit D-S-A2.0-(2.5)-1200-67°:

Spotdurchmesser:

- 14 mm (typ.) bei Arbeitsabstand 100 mm
- 46 mm (typ.) bei Arbeitsabstand 300 mm
- 78 mm (typ.) bei Arbeitsabstand 500 mm



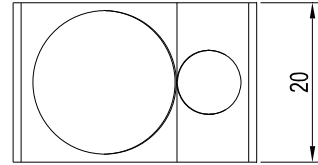
Alle Abmessungen in mm



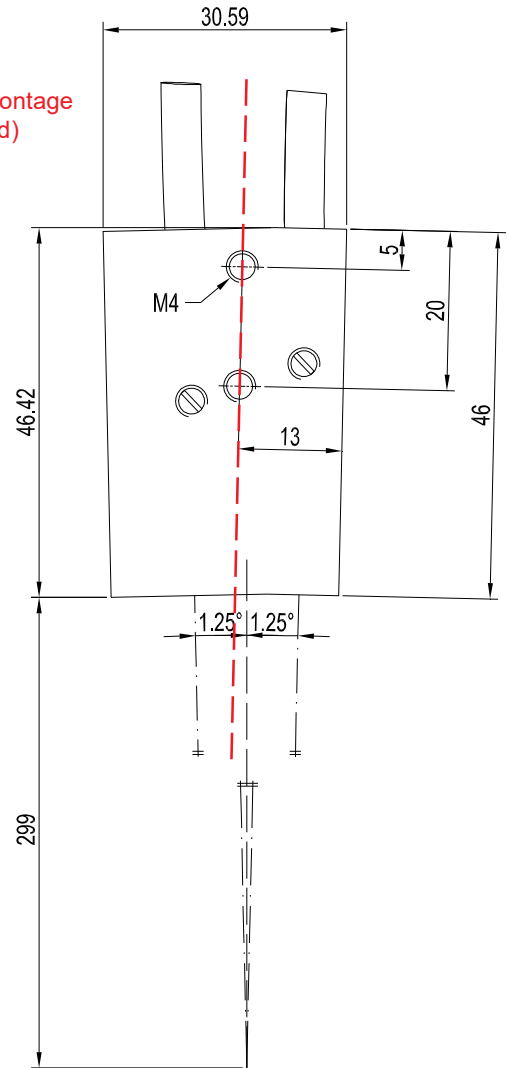
Abmessungen

KL-D-0°/2.5°-300-A2.0

Bei symmetrischer Montage (winkelhalbierend 1.25°/1.25°):
Arbeitsabstand typ. 299 mm



Symmetrische Montage
(winkelhalbierend)



Alle Abmessungen in mm