

# FIO Serie

## ► KL-D-45°/0°-22-d80/d110-A3.0 Adapterplatte zur Montage an Schaugläsern zur Farbmessung von Objekten hinter der Glasplatte

- Geeignet für Durchlicht-Lichtleiter D-S-A3.0-(3.0)-...-67° in Verbindung mit einer Farbauswerteeinheit SPECTRO-3-FIO-MSM-ANA-DL oder SPECTRO-3-FIO-MSM-DIG-DL
- Arbeitsabstand typ. 22 mm
- Detektionsbereich typ. Ø 20 mm
- Sender- und Empfängerzweig im Winkel von 45°: Entweder der Senderlichtleiter (0°/45°-Methode) oder der Empfängerlichtleiter (45°/0°-Methode) ist senkrecht auf die zu vermessende Oberfläche gerichtet
- Robustes Aluminiumgehäuse, schwarz eloxiert



### Aufbau

#### Produktbezeichnung:

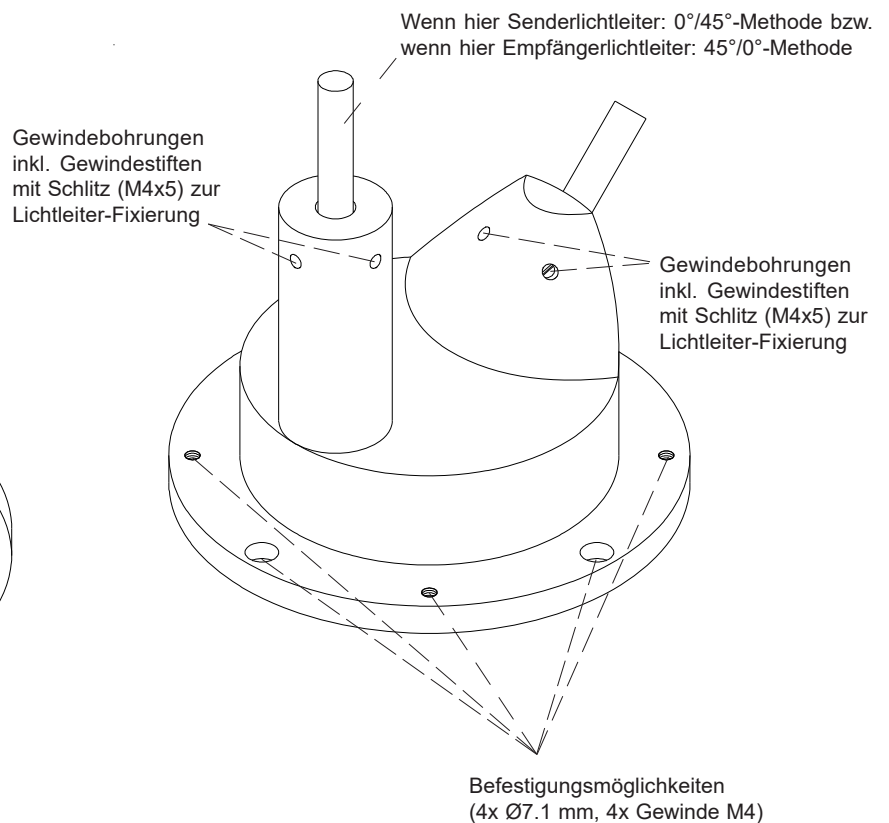
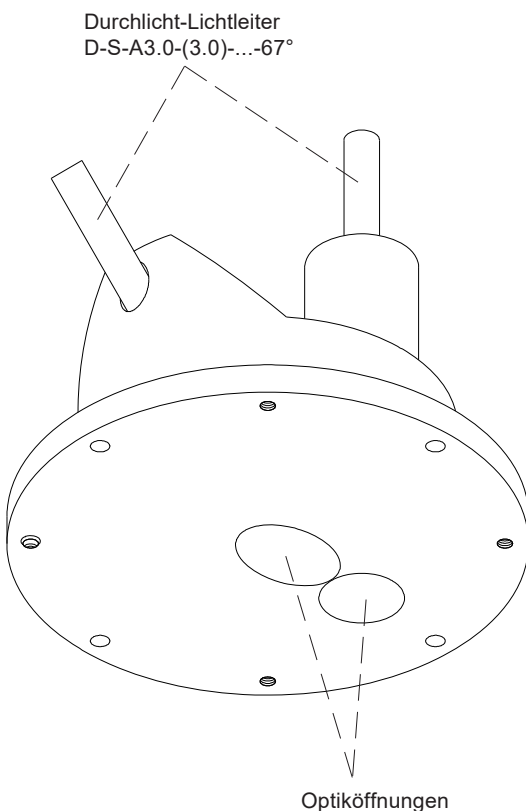
**KL-D-45°/0°-22-d80/d110-A3.0**

Geeignet für Lichtleiter (bitte separat bestellen):

**Durchlicht-Lichtleiter**

D-S-A3.0-(3.0)-(Länge)-67°

(Standardlängen für Lichtleiter: 600 mm oder 1200 mm)

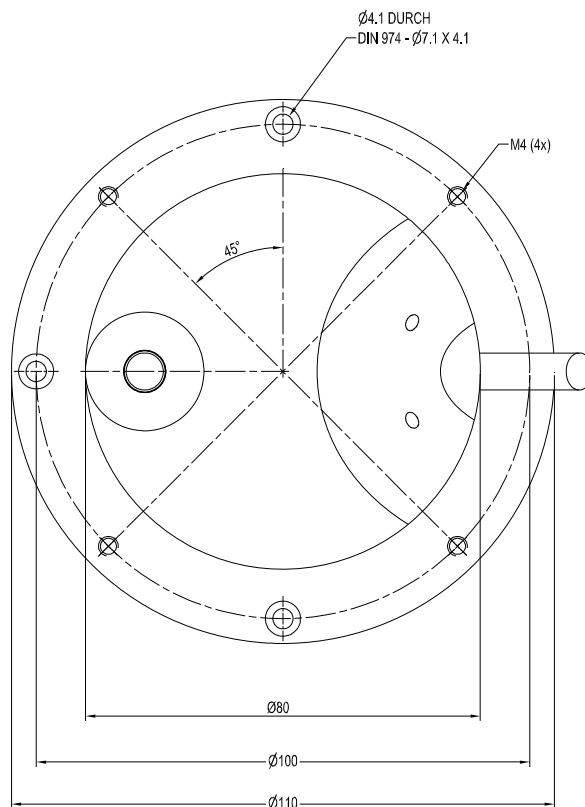
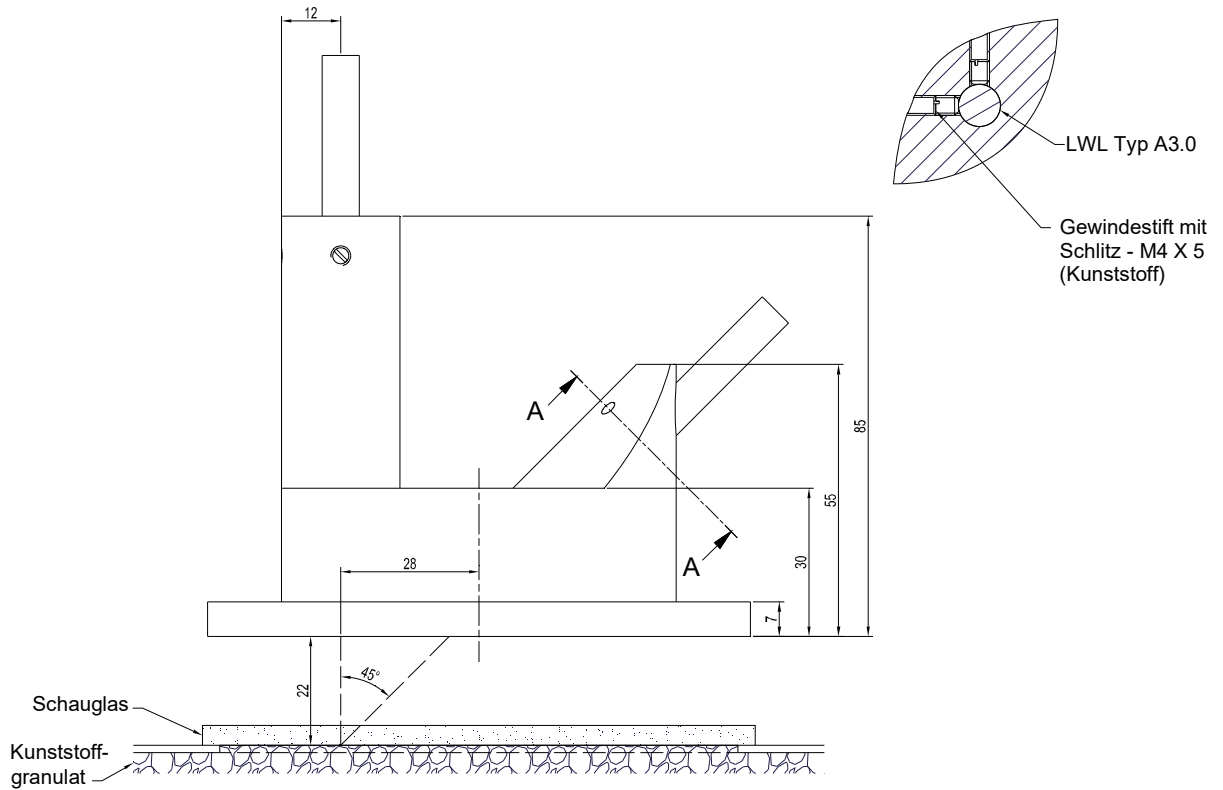




Abmessungen

KL-D-45°/0°-22-d80/d110-A3.0

Schnitt A-A



Alle Abmessungen in mm