

FIO Serie

► KL-D-45°/0°-60-A3.0

Aufsatzoptik

- Aufsatzoptik für Durchlicht-Lichtleiter mit Tastkopf-Typ A3.0: D-S-A3.0-(3.0)-(Länge)-67° (Lichtleiter in verschiedenen Längen erhältlich)
- Sender- und Empfängerzweig im Winkel von 45°: Der Empfängerlichtleiter (45°/0°-Methode) ist senkrecht auf die zu vermessende Oberfläche gerichtet
- Arbeitsabstand typ. 60 mm
- **Auch zum Erkennen von hochabsorbierenden Objekten (z.B. schwarz lackierte Teile) geeignet**
- **Minimale Farbänderung bei Abstandsänderung**
- **Fokussierbar**
- Kratzfeste Glasoptik
- Robustes Aluminiumgehäuse, schwarz eloxiert

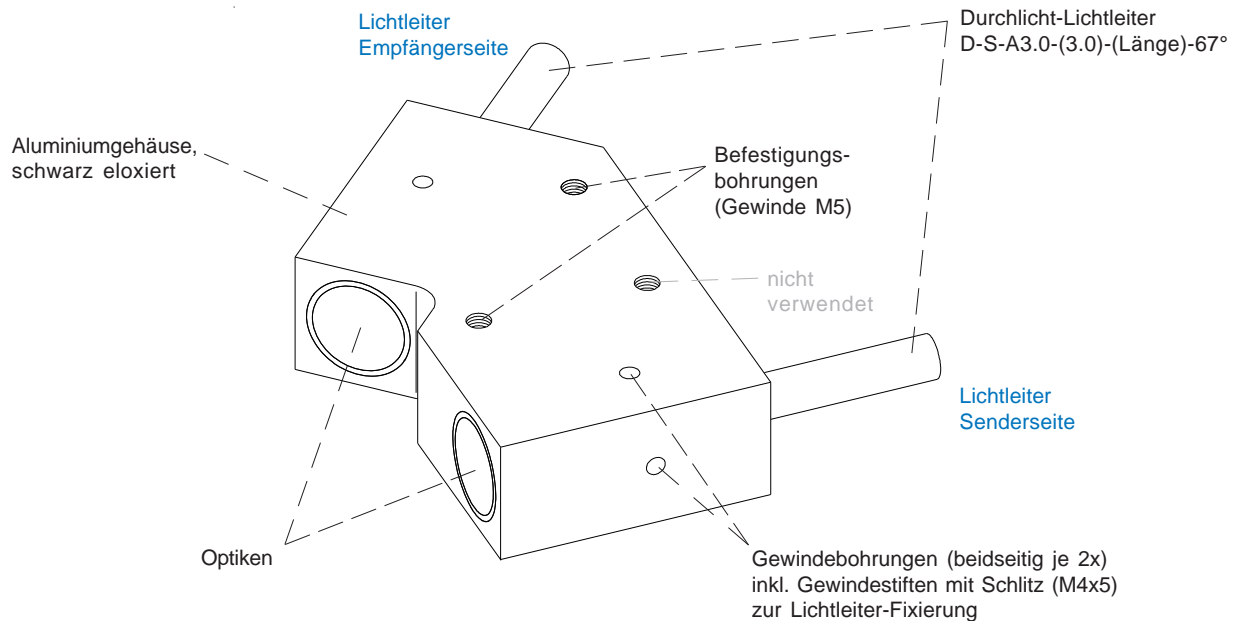


Aufbau

Produktbezeichnung:

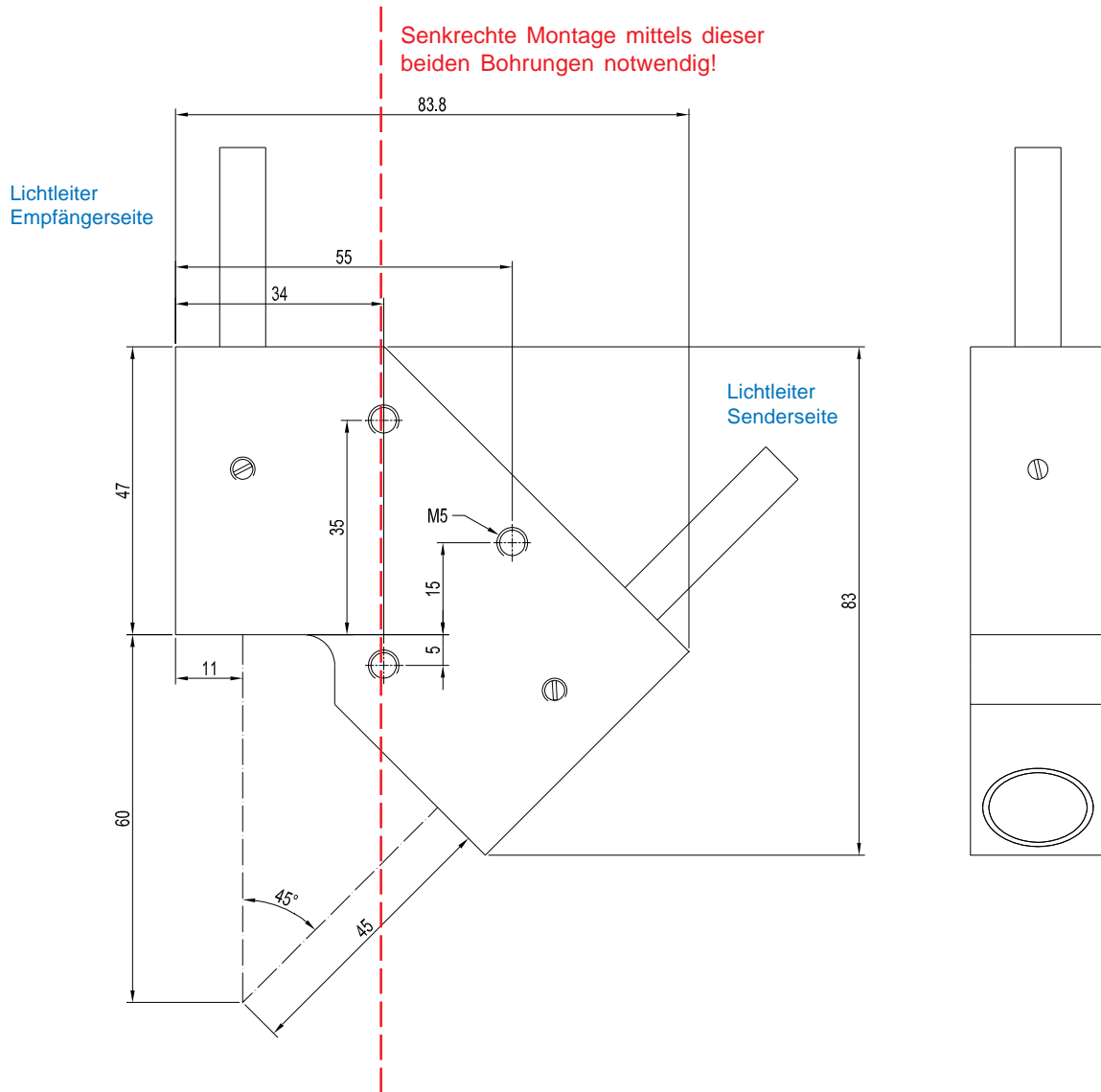
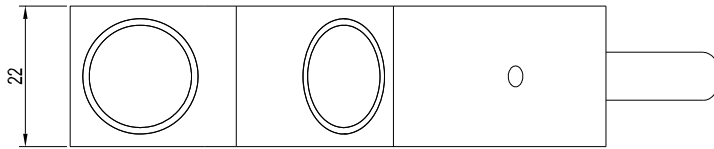
KL-D-45°/0°-60-A3.0

Geeignet für Lichtleiter (bitte separat bestellen):
Durchlicht-Lichtleiter
 D-S-A3.0-(3.0)-(Länge)-67°
 (Standardlängen für Lichtleiter: 600 mm oder 1200 mm)



Abmessungen

KL-D-45°/0°-60-A3.0



Alle Abmessungen in mm