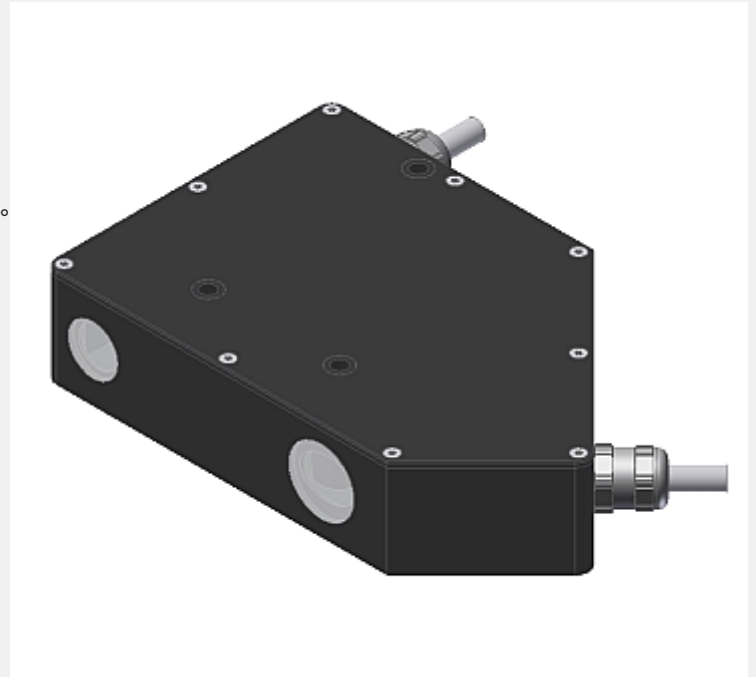


FIO Serie

► KL-D-0°/45°-85-1200-R-S-A3.0-VIS Aufsatzoptik mit integrierten Lichtleitern

- Inklusive zwei Reflexlicht-Lichtleiter R-S-A3.0-(3.0)-1200-67°
1x für Senderseite und 1x für Empfängerseite
(Tastköpfe fest montiert mittels PG-Verschraubung)
- Lichtleiter-Spotgröße \varnothing 3 mm
- Lichtleiterlänge 1200 mm
- Farbkontrolle von rauen Oberflächen, Kunststoffgranulat, Kaffeebohnen, Holzflakes
- 0°/45°-Methode:
Sender unter 0° und Empfänger unter 45° angeordnet
- Arbeitsabstand zum Objekt: typ. 85 mm
- Großer Messfleck: ca. 20 mm x 30 mm
- Keine elektrischen bzw. elektronischen und optoelektronischen Komponenten im Frontend im Einsatz
- Einsatz im Ex-Bereich möglich
- Einsatz bei hoher Umgebungstemperatur (bis zu 120°C)
- Optikabdeckung aus kratzfestem Glas
- Schutzart IP67
- Robustes Aluminiumgehäuse, schwarz eloxiert



Aufbau

Produktbezeichnung:

KL-D-0°/45°-85-1200-R-S-A3.0-VIS

(geeignet zum Anschluss an 2-Kanal-Sensor SPECTRO-2-FIO-...)

Robustes Aluminiumgehäuse, schwarz eloxiert

Optik mit kratzfesten Glasabdeckung

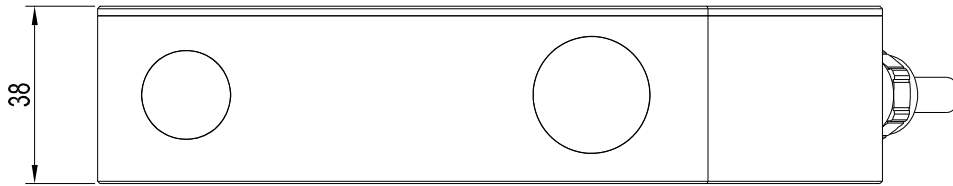
Optik mit kratzfesten Glasabdeckung

Befestigungsmöglichkeiten

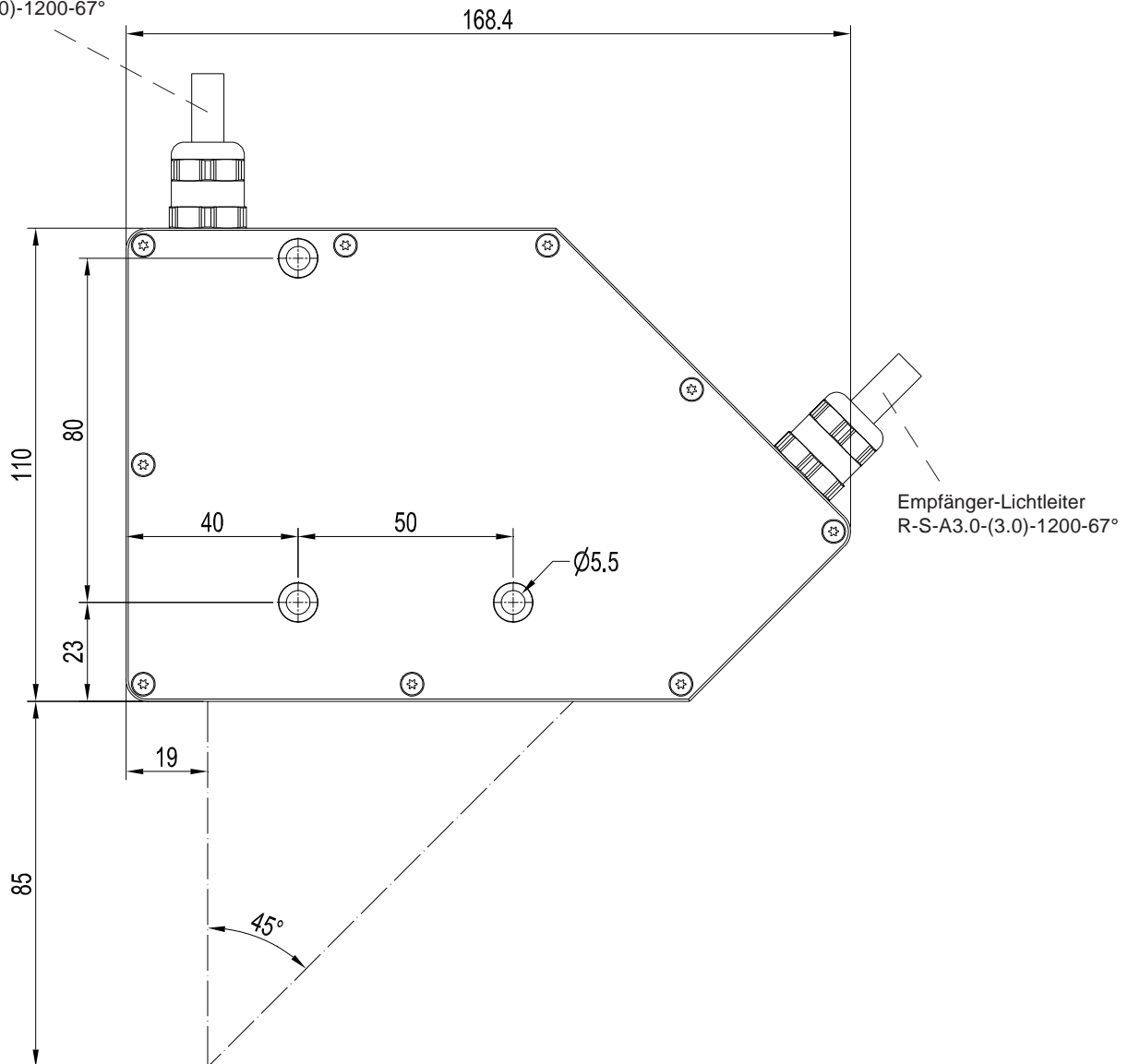
Sender-Lichtleiter
R-S-A3.0-(3.0)-1200-67°
(Tastkopf fest montiert
mittels PG-Verschraubung)
Lichtleiterlänge 1200 mm

Empfänger-Lichtleiter
R-S-A3.0-(3.0)-1200-67°
(Tastkopf fest montiert
mittels PG-Verschraubung)
Lichtleiterlänge 1200 mm

Abmessungen



Sender-Lichtleiter
R-S-A3.0-(3.0)-1200-67°



Empfänger-Lichtleiter
R-S-A3.0-(3.0)-1200-67°

Alle Abmessungen in mm